



MELOSA

GRINDELIA CHILOENSIS

CARACTERÍSTICAS GENERALES

Es un arbusto bajo que florece gran parte del año. Está recubierto por una resina pegajosa similar a la del pino, de interés comercial, que se concentra en los capítulos florales donde a veces los insectos quedan atrapados. Atrae gran cantidad de insectos benéficos. En la medicina popular ha sido utilizada como expectorante y antifebril.



POLINIZACIÓN DISPERSIÓN



Polinización entomófila



Dispersión barocoria



CONSUMEN LAS HOJAS:



Escarabajos



Orugas



CONSUMEN LAS SEMILLAS:



Hormigas



Roedores

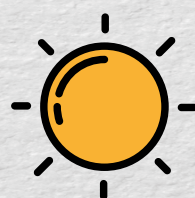
REQUERIMIENTOS ECOLÓGICOS



S O N D E F M A M J J A

Florece en de primavera a fin de otoño

PLENO SOL



MUY POCA AGUA



SUELO ARENOSO

