

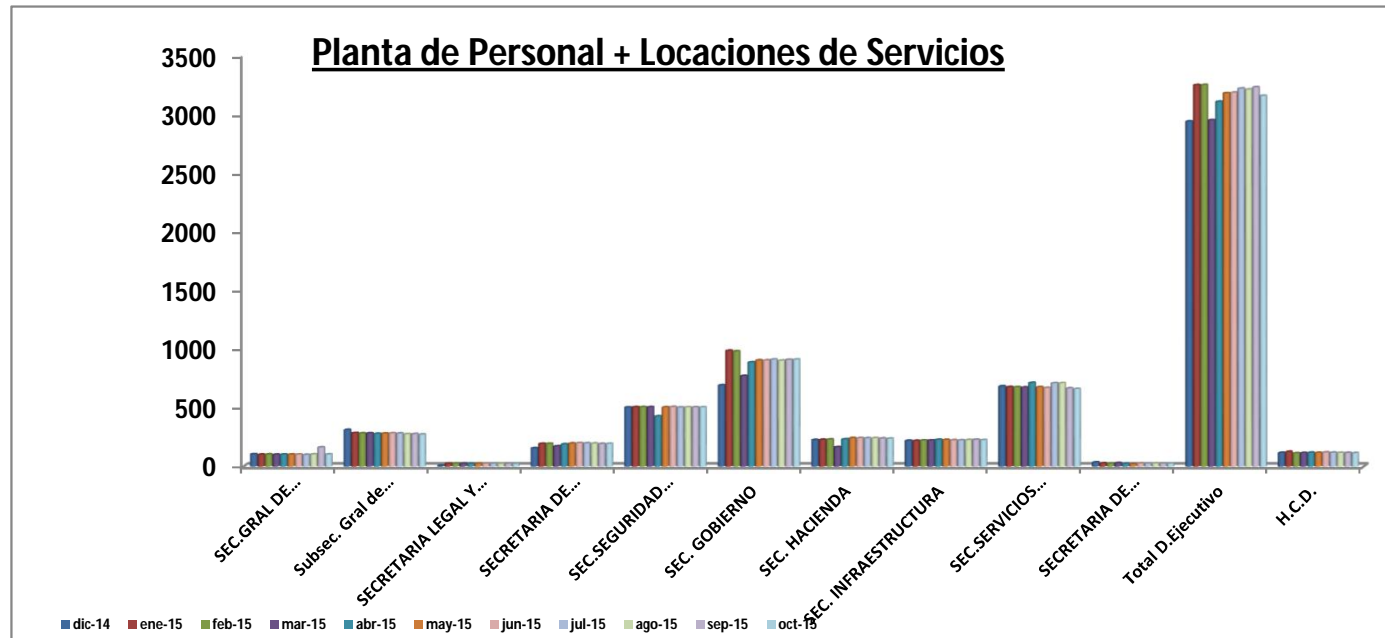
MUNICIPALIDAD DE LA CIUDAD DE MENDOZA

EVOLUCION PLANTA DE PERSONAL PERMANENTE Y TEMPORARIO MAS LOCACIONES DE SERVICIOS PERSONALES

DEPENDENCIA	dic-08				dic-12				dic-14				ene-15			
	PLANTA	LOCAC	TOTAL	\$	PLANTA	LOCAC	TOTAL	\$	PLANTA	LOCAC	TOTAL	\$	PLANTA	LOCAC	TOTAL	\$
INTENDENCIA	263	204	467	1.320.256	356	26	382	3.135.603	387	29	416	6.727.461	367	19	386	4.541.287
SEC.GRAL DE INTENDENCIA	263	204	467	1.320.256	29	9	38	578.456	93	11	104	2.031.906	98	3	101	1.355.049
Subsec. Gral de Intendencia			0	0	327	17	344	2.557.147	294	18	312	4.695.554	269	16	285	3.186.237
SECRETARIA LEGAL Y TECNICA			0	0					6	0	6	164.069	24	0	24	346.320
SECRETARIA DE CULTURA	141	0	141	435.095	170	27	197	1.199.181	146	10	156	2.333.090	186	7	193	1.678.613
SEC.SEGURIDAD CIUDADANA	206	0	206	820.483	376	6	382	2.819.407	501	3	504	6.835.542	503	3	506	5.295.673
SEC. GOBIERNO	492	191	683	1.791.100	656	216	872	4.962.453	576	117	693	11.020.827	903	85	988	8.620.965
SEC. HACIENDA	131	37	168	708.565	152	16	168	1.508.926	219	7	226	3.030.103	225	3	228	2.438.380
SEC. INFRAESTRUCTURA	903	129	1032	3.365.103	170	13	183	1.451.126	210	10	220	3.914.925	212	7	219	2.605.825
SEC.SERVICIOS PUBLICOS			0	0	687	65	752	5.115.322	680	4	684	9.298.699	676	2	678	7.587.159
SECRETARIA DE TURISMO			0	0					21	14	35	323.964	19	8	27	247.813
Total D.Ejecutivo	2.136	561	2.697	8.440.602	2.567	369	2.936	20.192.019	2.746	194	2.940	43.648.679	3.115	134	3.249	33.362.033
H.C.D.	78	41	119	474.320	69	31	100	989.766	73	43	116	1.986.776	81	44	125	1.427.159
Total con H.C.D.	2.214	602	2.816	8.914.922	2.636	400	3.036	21.181.785	2.819	237	3.056	45.635.455	3.196	178	3.374	34.789.192

Fuente: Dirección de Finanzas. Municipalidad de la Ciudad de Mendoza.

Responsable: lpena@ciudaddemendoza.gov.ar



MUNICIPALIDAD DE LA CIUDAD DE
EVOLUCION PLANTA DE PERSONA

DEPENDENCIA	feb-15				mar-15				abr-15				may-15			
	PLANTA	LOCAC	TOTAL	\$	PLANTA	LOCAC	TOTAL	\$	PLANTA	LOCAC	TOTAL	\$	PLANTA	LOCAC	TOTAL	\$
INTENDENCIA	365	21	386	4.954.570	362	22	384	5.517.915	363	18	381	5.757.327	365	18	383	5.500.332
SEC.GRAL DE INTENDENCIA	97	6	103	1.590.840	93	8	101	1.779.428	95	7	102	2.013.133	96	6	102	1.774.539
Subsec. Gral de Intendencia	268	15	283	3.363.730	269	14	283	3.738.487	268	11	279	3.744.195	269	12	281	3.725.794
SECRETARIA LEGAL Y TECNICA	24	1	25	369.897	24	1	25	411.134	24	0	24	412.028	24	0	24	411.823
SECRETARIA DE CULTURA	186	8	194	1.723.718	164	8	172	2.182.198	183	6	189	1.937.203	186	10	196	2.019.686
SEC.SEGURIDAD CIUDADANA	504	3	507	5.423.416	503	3	506	6.179.903	426	2	428	6.573.785	502	3	505	6.403.422
SEC. GOBIERNO	901	82	983	8.381.314	694	79	773	9.209.417	800	89	889	9.864.200	810	96	906	9.704.878
SEC. HACIENDA	224	7	231	2.686.854	159	6	165	2.934.293	226	6	232	3.130.669	235	7	242	3.495.074
SEC. INFRAESTRUCTURA	213	9	222	2.776.523	213	9	222	3.096.616	219	9	228	3.158.783	217	10	227	3.139.131
SEC.SERVICIOS PUBLICOS	674	3	677	7.521.185	672	3	675	8.321.823	712	2	714	8.855.936	669	8	677	9.163.576
SECRETARIA DE TURISMO	19	6	25	288.814	18	11	29	322.347	17	6	23	281.638	17	3	20	296.154
Total D.Ejecutivo	3.110	140	3.250	34.126.292	2.809	142	2.951	38.175.646	2.970	138	3.108	39.971.570	3.025	155	3.180	40.134.077
H.C.D.	74	39	113	1.587.160	74	41	115	1.845.896	74	44	118	1.895.611	74	43	117	1.831.337
Total con H.C.D.	3.184	179	3.363	35.713.452	2.883	183	3.066	40.021.541	3.044	182	3.226	41.867.182	3.099	198	3.297	41.965.414

Fuente: Dirección de Finanzas. Muni
Responsable: lpena@ciudaddemendo

MUNICIPALIDAD DE LA CIUDAD DE
EVOLUCION PLANTA DE PERSONA

DEPENDENCIA	jun-15				jul-15				ago-15				sep-15			
	PLANTA	LOCAC.	TOTAL	\$	PLANTA	LOCAC.	TOTAL	\$	PLANTA	LOCAC.	TOTAL	\$	PLANTA	LOCAC.	TOTAL	\$
INTENDENCIA	365	20	385	8.033.931	362	19	381	6.173.447	357	22	379	5.952.566	415	25	440	5.895.711
SEC.GRAL DE INTENDENCIA	94	8	102	2.599.555	93	6	99	1.795.419	97	6	103	2.021.412	156	7	163	1.914.580
Subsec. Gral de Intendencia	271	12	283	5.434.376	269	13	282	4.378.028	260	16	276	3.931.155	259	18	277	3.981.131
SECRETARIA LEGAL Y TECNICA	24	0	24	599.466	24	0	24	420.772	23	0	23	360.545	23	0	23	451.775
SECRETARIA DE CULTURA	187	12	199	2.914.542	186	12	198	2.153.496	186	10	196	2.060.738	181	12	193	2.018.098
SEC.SEGURIDAD CIUDADANA	505	3	508	9.313.911	501	3	504	6.921.309	502	3	505	6.638.124	502	3	505	6.460.350
SEC. GOBIERNO	812	94	906	13.692.237	810	103	913	10.322.750	813	91	904	9.972.105	814	97	911	10.112.917
SEC. HACIENDA	236	6	242	5.183.319	235	6	241	3.689.669	235	7	242	3.865.951	233	6	239	3.680.151
SEC. INFRAESTRUCTURA	216	8	224	4.504.524	215	8	223	3.365.024	217	9	226	3.312.870	219	9	228	3.301.551
SEC.SERVICIOS PUBLICOS	668	3	671	13.071.640	708	3	711	9.553.371	708	3	711	9.287.385	664	3	667	9.227.532
SECRETARIA DE TURISMO	17	9	26	420.271	17	8	25	304.164	19	7	26	298.532	17	8	25	304.416
Total D.Ejecutivo	3.030	155	3.185	57.733.841	3.058	162	3.220	42.904.001	3.060	152	3.212	41.748.815	3.068	163	3.231	41.452.500
H.C.D.	73	47	120	2.617.223	73	45	118	1.935.101	72	44	116	1.906.978	72	44	116	1.880.096
Total con H.C.D.	3.103	202	3.305	60.351.064	3.131	207	3.338	44.839.102	3.132	196	3.328	43.655.793	3.140	207	3.347	43.332.595

Fuente: Dirección de Finanzas. Muni
Responsable: lpena@ciudaddemendo

MUNICIPALIDAD DE LA CIUDAD DE
EVOLUCION PLANTA DE PERSONA

DEPENDENCIA	oct-15				nov-15				variación desde inicio gestión	
	PLANTA	LOCAC.	TOTAL	\$	PLANTA	LOCAC.	TOTAL	\$	% planta+loc.	nº planta+loc.
INTENDENCIA	354	22	376	5.959.165	351	0	351	5.780.738	-20%	-94
SEC.GRAL DE INTENDENCIA	98	5	103	1.910.523	98	4	102	1.912.472	(en Int.)	
Subsec. Gral de Intendencia	256	17	273	4.048.642	253	15	268	3.868.265	(en Int.)	
SECRETARIA LEGAL Y TECNICA	22	0	22	384.144	22	0	22	396.035	(en Int.)	
SECRETARIA DE CULTURA	182	12	194	2.039.325	182	12	194	2.031.939	54%	76
SEC.SEGURIDAD CIUDADANA	502	3	505	6.461.009	503	2	505	6.603.680	145%	299
SEC. GOBIERNO	816	97	913	10.142.568	808	97	905	9.905.039	33%	222
SEC. HACIENDA	230	7	237	3.657.613	230	7	237	3.689.808	41%	69
SEC. INFRAESTRUCTURA	217	8	225	3.541.518	224	7	231	3.300.005	-14%	-140
SEC.SERVICIOS PUBLICOS	659	3	662	8.785.332	658	3	661	8.807.519	(en Infraest)	
SECRETARIA DE TURISMO	17	7	24	303.057	17	6	23	287.325	(en Cult)	
Total D.Ejecutivo	2.999	159	3.158	41.273.731	2.995	153	3.148	40.802.087	17%	451
H.C.D.	72	42	114	1.887.045	73	40	113	2.011.481	-5%	-6
Total con H.C.D.	3.071	201	3.272	43.160.777	3.068	193	3.261	42.813.568	16%	445

Fuente: Dirección de Finanzas. Municipi
Responsable: lpena@ciudaddemendo