

CEMENTERIO MUNICIPAL DE LA CAPITAL



CEMENTERIO MUNICIPAL DE LA CAPITAL

TOPOGRAFÍA EXISTENTE_



CEMENTERIO MUNICIPAL DE LA CAPITAL

PREDIO CEMENTERIO_



CEMENTERIO MUNICIPAL DE LA CAPITAL

ENTORNO_



CEMENTERIO MUNICIPAL DE LA CAPITAL

ACCESIBILIDAD VEHICULAR_



CEMENTERIO MUNICIPAL DE LA CAPITAL

ACCESIBILIDAD VEHICULAR



CEMENTERIO MUNICIPAL DE LA CAPITAL

CIRCULACIÓN_



CEMENTERIO MUNICIPAL DE LA CAPITAL

ÁREA PROTEGIDA_



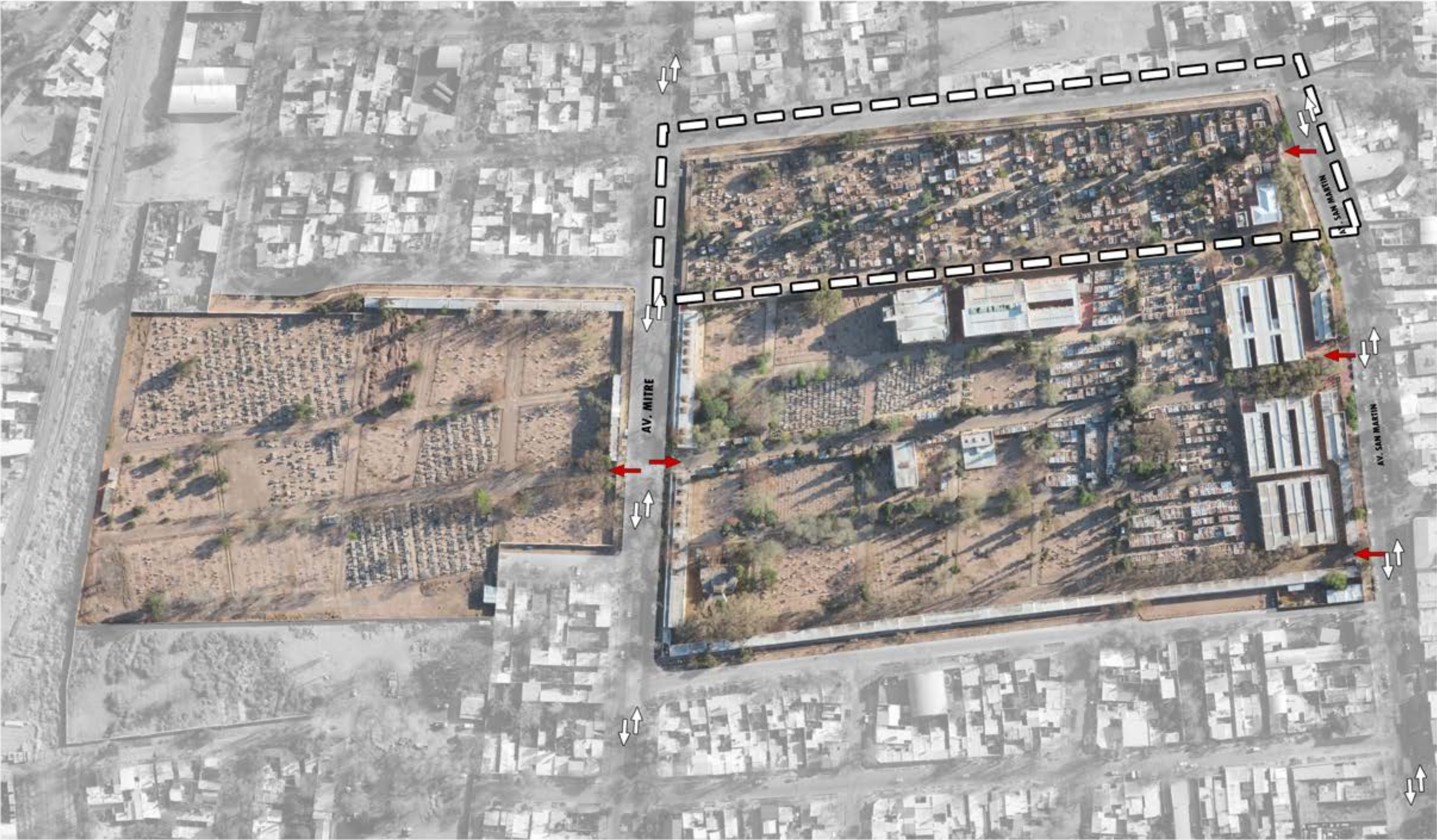
— — — — — **ÁREA PATRIMONIAL PROTEGIDA "CEMENTERIO ANTIGUO"**
- **ORDENANZA MUNICIPAL N°3550/2003**
- **DECRETO PROVINCIAL N°2735 23/12/2004**

DIRECCIÓN DE OBRAS PÚBLICAS
DEPARTAMENTO DE ARQUITECTURA

PROYECTO | ARQ. GUADALUPE FURNARI
| ARQ. EVA GONZALEZ

CEMENTERIO MUNICIPAL DE LA CAPITAL

INGRESOS_



ÁREA PATRIMONIAL PROTEGIDA
"CEMENTERIO ANTIGUO"

CEMENTERIO MUNICIPAL DE LA CAPITAL

CUADROS DEL CEMENTERIO_



ÁREA PATRIMONIAL PROTEGIDA "CEMENTERIO ANTIGUO"
- ORDENANZA MUNICIPAL N°3550/2003
- DECRETO PROVINCIAL N°2735 23/12/2004

DIRECCIÓN DE OBRAS PÚBLICAS
DEPARTAMENTO DE ARQUITECTURA

PROYECTO | ARQ. GUADALUPE FURNARI
ARQ. EVA GONZALEZ

CEMENTERIO MUNICIPAL DE LA CAPITAL

SECTORES DEL CEMENTERIO_



- | | | | |
|--|--------------------|--|---------------------------|
| | CEMENTERIO NUEVO | | NICHOS CEMENTERIO ANTIGUO |
| | CEMENTERIO VIEJO | | NICHOS CEMENTERIO VIEJO |
| | CEMENTERIO ANTIGUO | | NICHOS CEMENTERIO NUEVO |

- ÁREA PATRIMONIAL PROTEGIDA "CEMENTERIO ANTIGUO"**
- ORDENANZA MUNICIPAL N°3550/2003
 - DECRETO PROVINCIAL N°2735 23/12/2004

DIRECCIÓN DE OBRAS PÚBLICAS
DEPARTAMENTO DE ARQUITECTURA

PROYECTO | ARQ. GUADALUPE FURNARI
ARQ. EVA GONZALEZ

CEMENTERIO MUNICIPAL DE LA CAPITAL

TIPOS DE SEPULTURAS_



CEMENTERIO ANTIGUO	NICHOS CEMENTERIO NUEVO	SEPULTURAS	ÁREA PATRIMONIAL PROTEGIDA "CEMENTERIO ANTIGUO" - ORDENANZA MUNICIPAL N°3550/2003 - DECRETO PROVINCIAL N°2735 23/12/2004
NICHOS CEMENTERIO ANTIGUO	MAUSOLEOS	CUADRO 33	
NICHOS CEMENTERIO VIEJO	BOVEDAS		

DIRECCIÓN DE OBRAS PÚBLICAS
DEPARTAMENTO DE ARQUITECTURA

PROYECTO | ARQ. GUADALUPE FURNARI
ARQ. EVA GONZALEZ

CEMENTERIO MUNICIPAL DE LA CAPITAL

CUADROS PARQUIZABLES_



PARQUIZABLE

ÁREA PATRIMONIAL PROTEGIDA "CEMENTERIO ANTIGUO"
- ORDENANZA MUNICIPAL N°3550/2003
- DECRETO PROVINCIAL N°2735 23/12/2004

DIRECCIÓN DE OBRAS PÚBLICAS
DEPARTAMENTO DE ARQUITECTURA

PROYECTO ARQ. GUADALUPE FURNARI
ARQ. EVA GONZALEZ

CEMENTERIO MUNICIPAL DE LA CAPITAL

IMÁGENES ESTADO ACTUAL_



CEMENTERIO MUNICIPAL DE LA CAPITAL

IMÁGENES CONCEPTUALES_



CEMENTERIO MUNICIPAL DE LA CAPITAL

IMÁGENES CONCEPTUALES_



BOGOTA_Cenizarios del Gimnasio Moderno

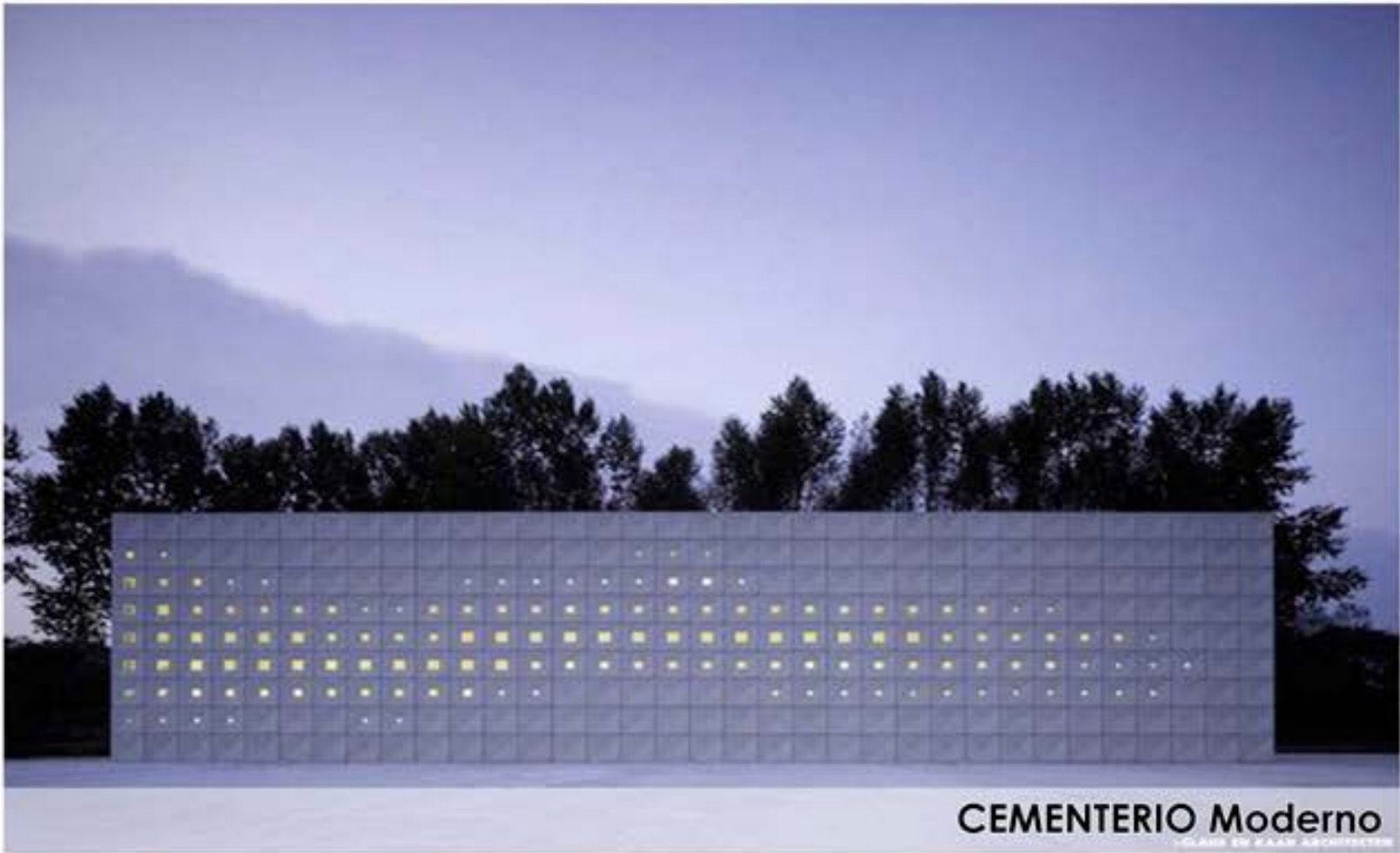


AUSTRALIA_Footscray Park Memorial Garden



CEMENTERIO MUNICIPAL DE LA CAPITAL

IMÁGENES CONCEPTUALES_



CEMENTERIO MUNICIPAL DE LA CAPITAL

IMÁGENES CONCEPTUALES_



CEMENTERIO MUNICIPAL DE LA CAPITAL

IMÁGENES CONCEPTUALES_



LONDRES_Silence, Tadao Ando



CEMENTERIO MUNICIPAL DE LA CAPITAL
ESTUDIO PARA FUTURA INTERVENCIÓN _



CEMENTERIO MUNICIPAL DE LA CAPITAL

ESTUDIO PARA FUTURA INTERVENCIÓN _



CUADROS A INTERVENIR

ÁREA PATRIMONIAL PROTEGIDA "CEMENTERIO ANTIGUO"
- ORDENANZA MUNICIPAL N°3550/2003
- DECRETO PROVINCIAL N°2735 23/12/2004

DIRECCIÓN DE OBRAS PÚBLICAS
DEPARTAMENTO DE ARQUITECTURA

PROYECTO | ARQ. GUADALUPE FURNARI
ARQ. EVA GONZALEZ

CEMENTERIO MUNICIPAL DE LA CAPITAL

ESTUDIO PARA FUTURA INTERVENCIÓN _



- CUADROS A INTERVENIR
- 1° ETAPA
- 2° ETAPA

- ÁREA PATRIMONIAL PROTEGIDA "CEMENTERIO ANTIGUO"
- ORDENANZA MUNICIPAL N°3550/2003
- DECRETO PROVINCIAL N°2735 23/12/2004

DIRECCIÓN DE OBRAS PÚBLICAS
DEPARTAMENTO DE ARQUITECTURA

PROYECTO | ARQ. GUADALUPE FURNARI
ARQ. EVA GONZALEZ

CEMENTERIO MUNICIPAL DE LA CAPITAL

ESTUDIO PARA FUTURA INTERVENCIÓN _



TERRENO A VENDER A LA
MUNICIPALIDAD DE LAS HERAS

CUADROS A INTERVENIR

ÁREA PATRIMONIAL PROTEGIDA "CEMENTERIO ANTIGUO"
- ORDENANZA MUNICIPAL N°3550/2003
- DECRETO PROVINCIAL N°2735 23/12/2004

DIRECCIÓN DE OBRAS PÚBLICAS
DEPARTAMENTO DE ARQUITECTURA

PROYECTO | ARQ. GUADALUPE FURNARI
ARQ. EVA GONZALEZ

CEMENTERIO MUNICIPAL DE LA CAPITAL

ESTUDIO PARA FUTURA INTERVENCIÓN _



CUADROS A INTERVENIR

ÁREA PATRIMONIAL PROTEGIDA "CEMENTERIO ANTIGUO"
- ORDENANZA MUNICIPAL N°3550/2003
- DECRETO PROVINCIAL N°2735 23/12/2004

DIRECCIÓN DE OBRAS PÚBLICAS
DEPARTAMENTO DE ARQUITECTURA

PROYECTO | ARQ. GUADALUPE FURNARI
ARQ. EVA GONZALEZ

CEMENTERIO MUNICIPAL DE LA CAPITAL

INTERVENCIÓN _



PROPUESTA_CALLE A ABRIR

ÁREA PATRIMONIAL PROTEGIDA "CEMENTERIO ANTIGUO"
- ORDENANZA MUNICIPAL N°3550/2003
- DECRETO PROVINCIAL N°2735 23/12/2004

DIRECCIÓN DE OBRAS PÚBLICAS
DEPARTAMENTO DE ARQUITECTURA

PROYECTO | ARQ. GUADALUPE FURNARI
ARQ. EVA GONZALEZ

CEMENTERIO MUNICIPAL DE LA CAPITAL

INTERVENCIÓN _



- TERRENO A VENDER AL MUNICIPIO DE LAS HERAS
- ANTIGÜO PREDIO DE PASEOS VENDIDO AL MUNICIPIO DE LAS HERAS

- ÁREA PATRIMONIAL PROTEGIDA "CEMENTERIO ANTIGÜO"**
- ORDENANZA MUNICIPAL N°3550/2003
- DECRETO PROVINCIAL N°2735 23/12/2004

CEMENTERIO MUNICIPAL DE LA CAPITAL

INTERVENCIÓN _



- PROPUESTA ESPACIOS DE CONTEMPLACIÓN
- PROPUESTA ÁREA CENIZARIO/CINERARIO

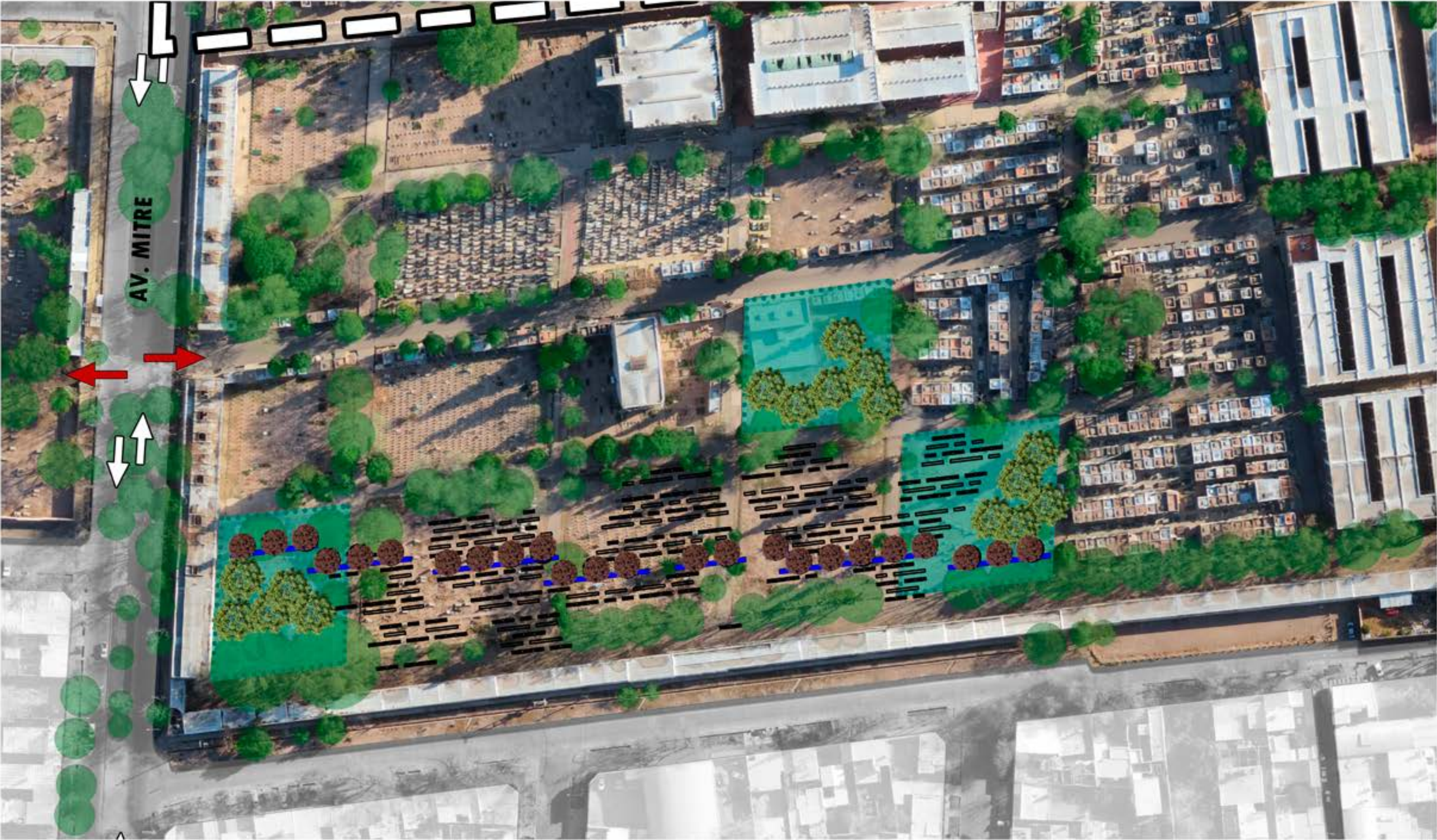
ÁREA PATRIMONIAL PROTEGIDA "CEMENTERIO ANTIGUO"
- ORDENANZA MUNICIPAL N°3550/2003
- DECRETO PROVINCIAL N°2735 23/12/2004

DIRECCIÓN DE OBRAS PÚBLICAS
DEPARTAMENTO DE ARQUITECTURA

PROYECTO | ARQ. GUADALUPE FURNARI
ARQ. EVA GONZALEZ

CEMENTERIO MUNICIPAL DE LA CAPITAL

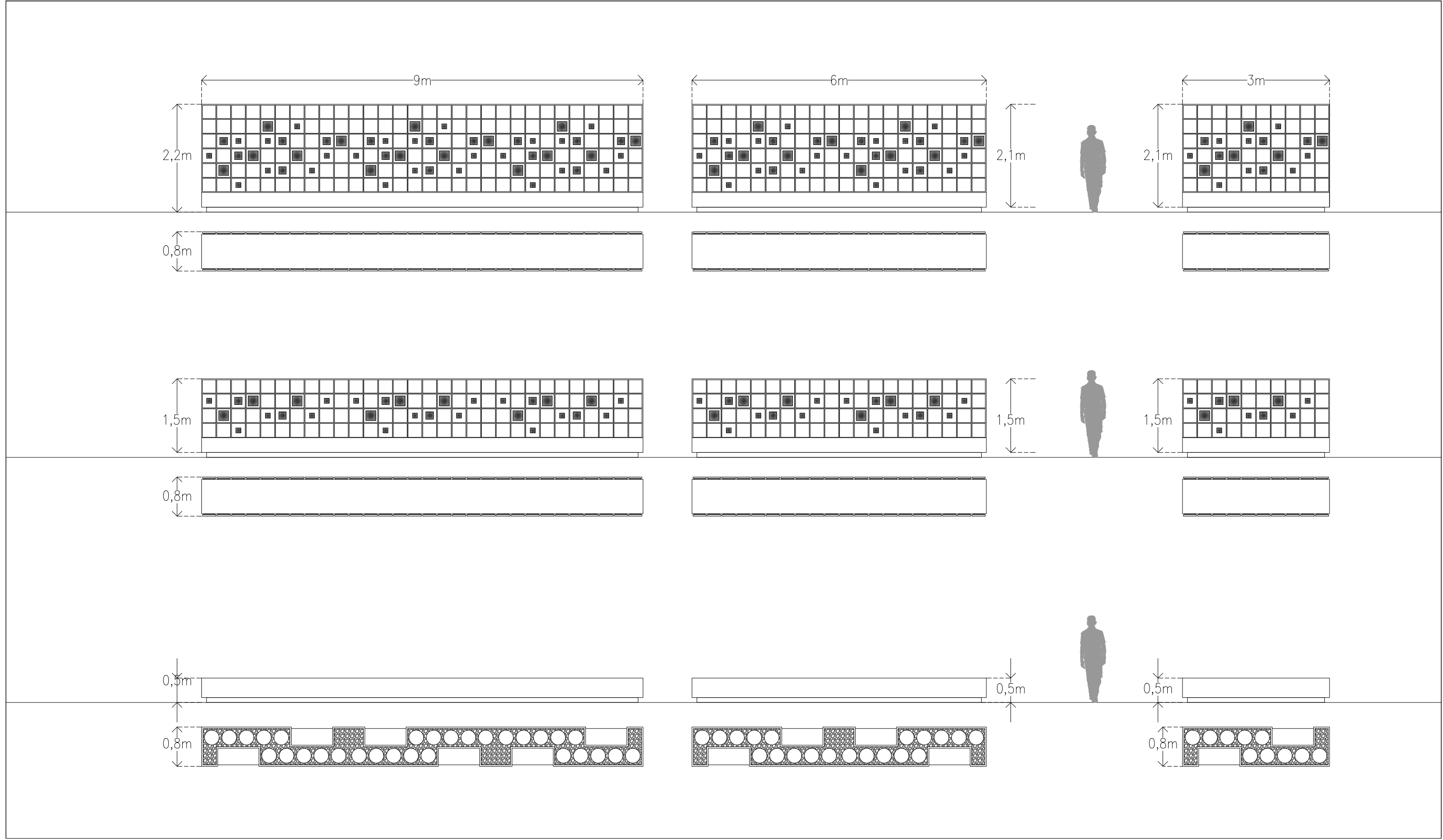
INTERVENCIÓN _



-  PROPUESTA ESPACIOS DE CONTEMPLACIÓN
-  PROPUESTA ÁREA CENIZARIO/CINERARIO

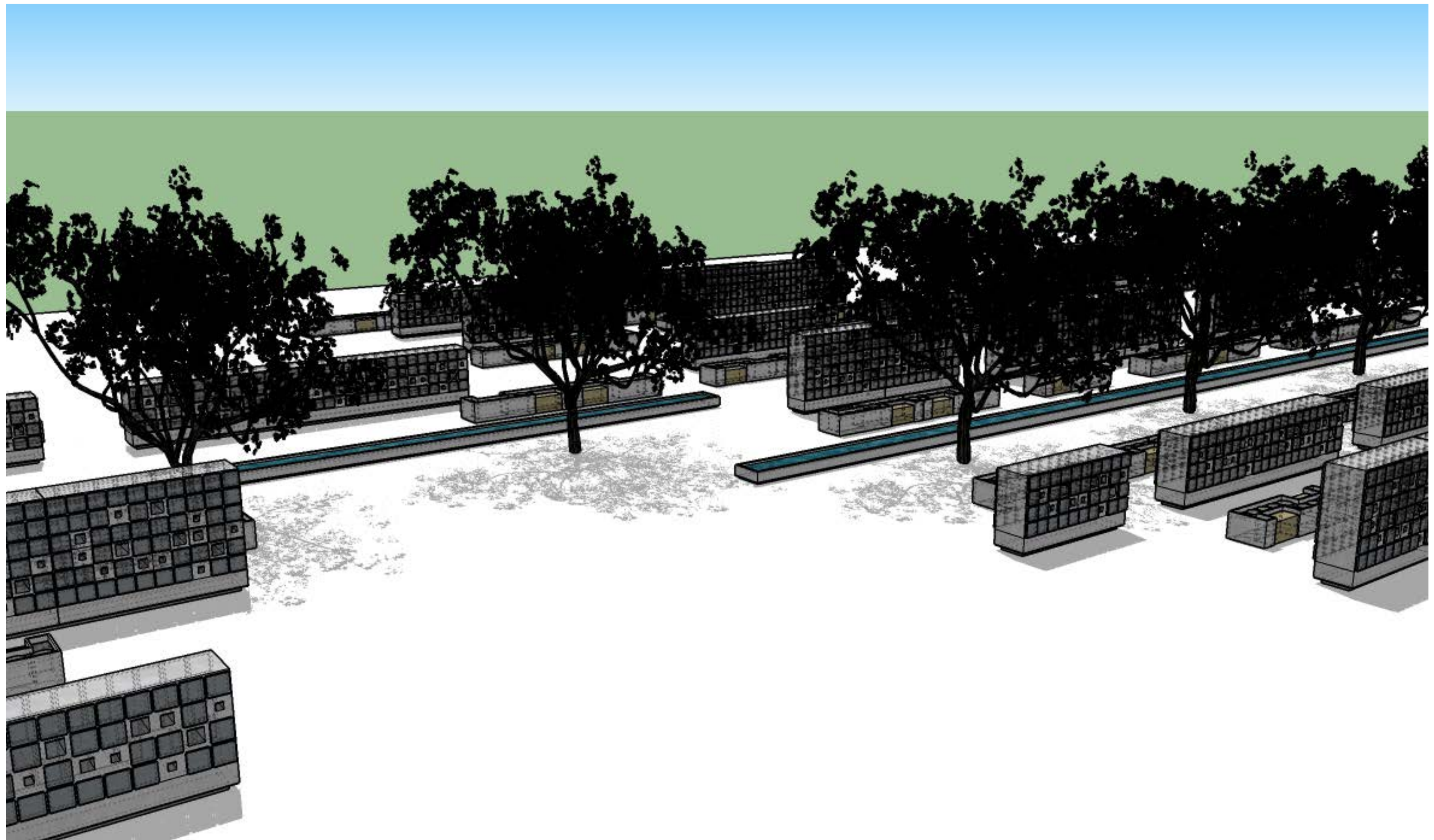
CEMENTERIO MUNICIPAL DE LA CAPITAL

INTERVENCIÓN _



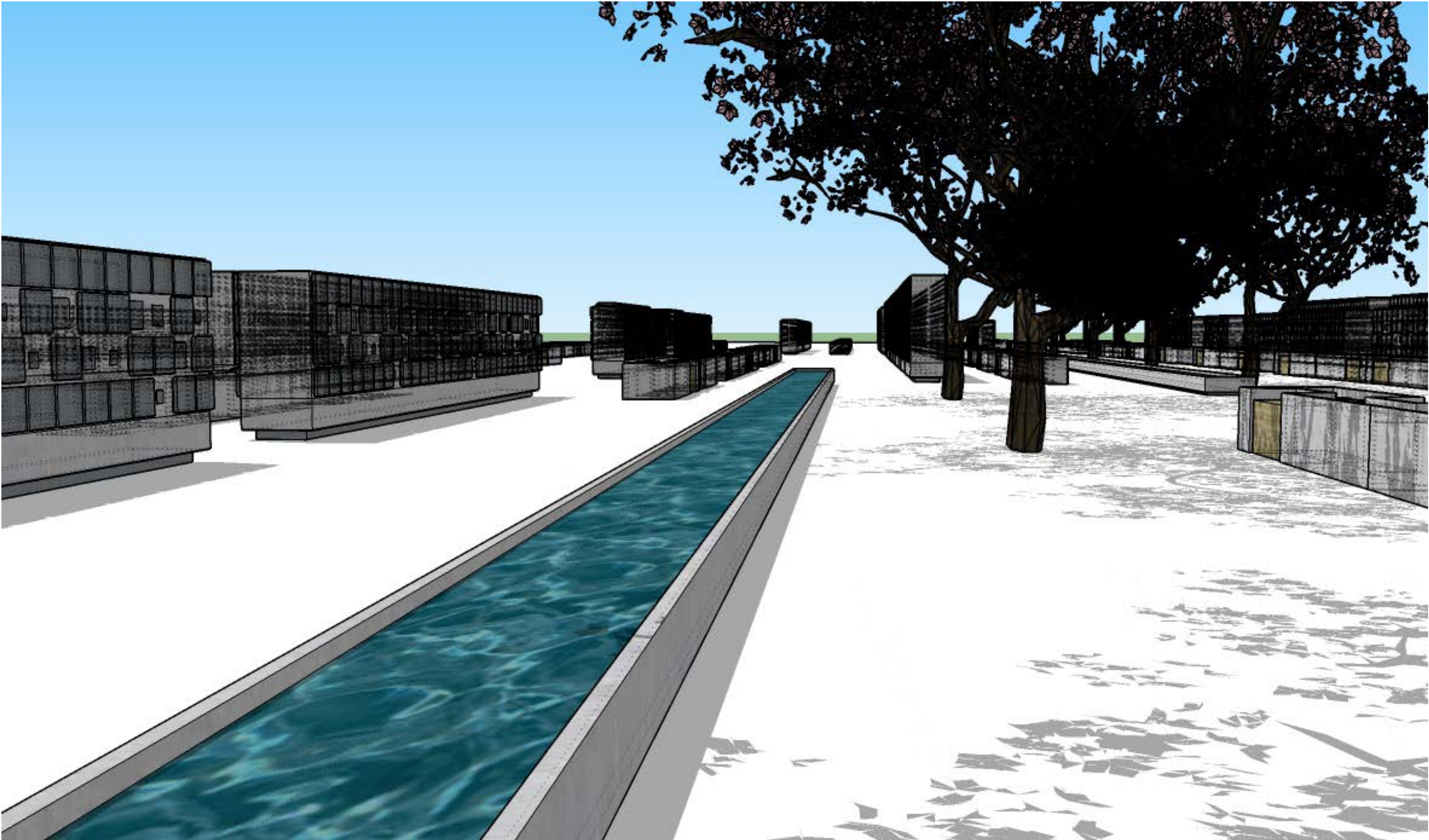
CEMENTERIO MUNICIPAL DE LA CAPITAL

INTERVENCIÓN _

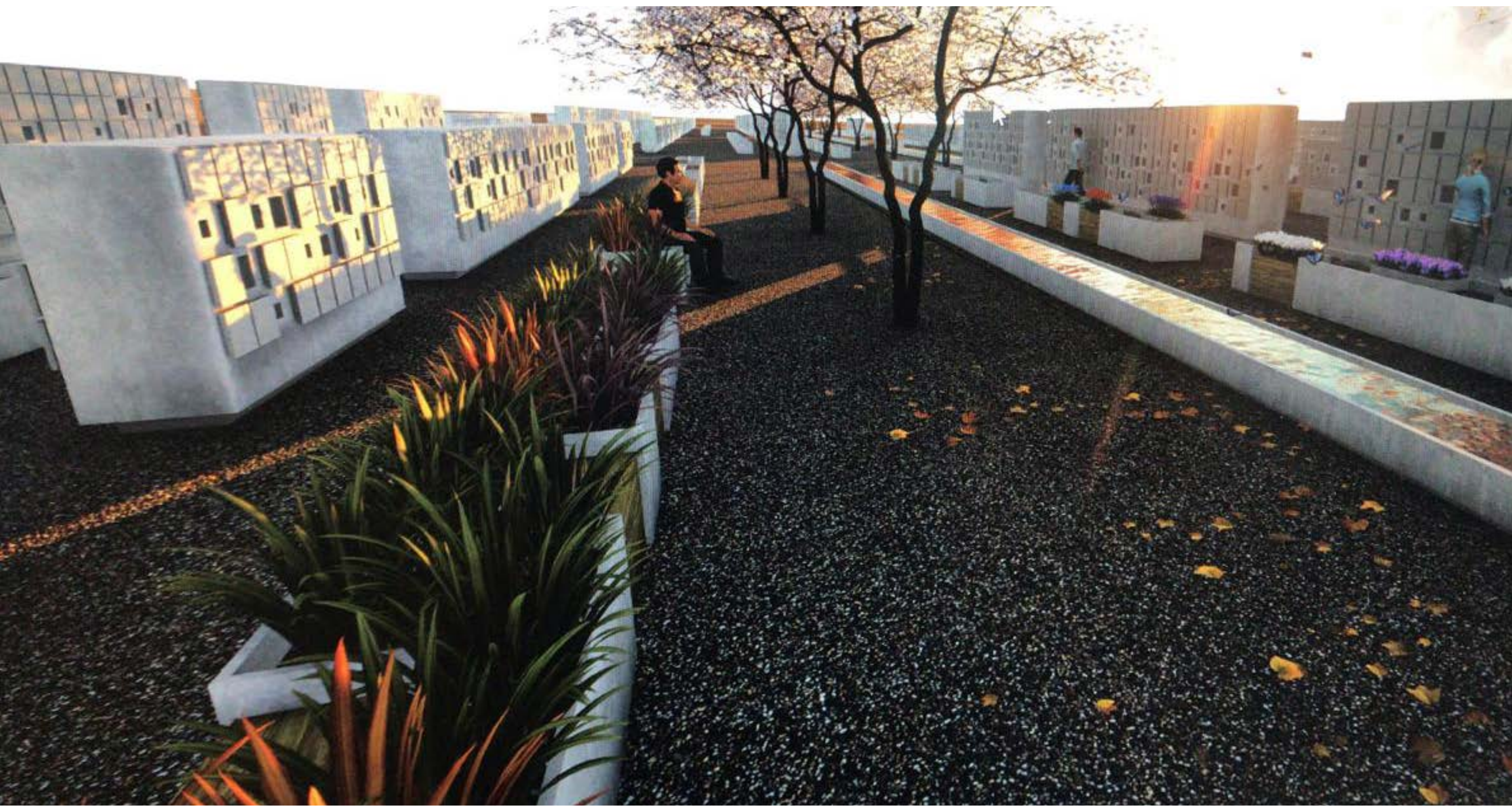


CEMENTERIO MUNICIPAL DE LA CAPITAL

INTERVENCIÓN _



CEMENTERIO MUNICIPAL DE LA CAPITAL
INTERVENCIÓN _



CEMENTERIO MUNICIPAL DE LA CAPITAL
INTERVENCIÓN _

